

# 시 방 서

---

투습형 방수시트

**SOLITEX WELDANO®**



**(주)프로클리마**

경기도 광주시 곤지암읍  
경충대로 312번길 34

tel. 031-797-5473

fax. 031-797-5472

[www.proclima.co.kr](http://www.proclima.co.kr)

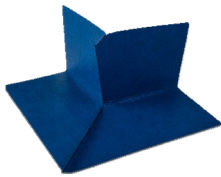
**CE UK**  
21  
EN 13859-1 **CA**

**Made in Germany**  
developed and produced by  




SOLITEX WELDANO 3000 투습형 방수시트

성분	폴리우레탄 폴리에스테르	
온도저항성능	-40°C ~ +100°C	
투습공기저항(Sd)	0.18m	
투습저항계수(μ)	225	
방수 성능	Class W1	
수압 성능	4m	
인장성능(수직/수평)	320N-5cm / 400N-5cm	
유연성(수직/수평)	50% / 70%	
파열저항성능(수직/수평)	200N / 200N	
두께	0.8mm	
면적 당 무게	330g / m <sup>2</sup>	
폭x길이	1.5m x 50m	약 29kg
부수자재	Weldano invex Weldano incav Weldano Turga Aerosana visconn Orcon Classic	



Weldano invex



Weldano incav



Weldano Turga



Aerosana visconn



Orcon Classic

1. 일반 사항

본 시방서는 건물 외부의 기밀층 형성에 필요한 투습형 방수시트 (Solitex Weldano 3000) 의 설명서다

2. 자재

제품의 특징

- 습기와 수분으로부터 외벽을 보호한다
- 강한 충격에도 견디는 높은 내구성을 가지고 있다
- 투습 및 방수 성능으로 최고의 단열성능을 유지한다
- 마이크로 섬유층을 통한 높은 마모방지율을 자랑한다
- 습기는 투과하고 공기는 투과하지 않기 때문에 외부의 기밀층 형성에 적합하다
- 미끄럼 방지 처리가 된 표면으로 작업의 안정성을 높여준다

주의 사항

- 작업 착수 전 안전 관리에 유의한다
- 일반적으로 시공 작업 시 온도에 크게 영향을 두지 않으나 영하 -10°C 이하 일 경우에는 삼갈 것을 권장한다.
- 벽면이나 벽체에 수분이 없는 것을 권장한다
- 자재 보관 시 습기나 강한 자외선으로부터 보호되어야 한다.
- 야적 기간은 6개월을 넘기지 않도록 한다

### 3. 시공 준비

#### 사전 준비

시공자는 본 시스템을 적용하기 전에 바탕 벽면을 검사하고 시공에 적합한가를 확인한다.  
시공자는 공사 착수 전 어떤 시공방법을 하였는지 파악하여 작업 가능 여부를 확인한다.  
작업할 공간에 이물질들을 충분히 제거한 뒤 시공하도록 한다

#### 주의사항

조적이나 RC구조 그리고 표면이 거친 표면에 기밀층 형성에는 접착제를 사용해서 시공한다  
무분별한 타카 시공으로 인해 방수시트에 구멍이 나지 않도록 주의한다  
열풍 장치 사용 시 220~280°C의 온도를 권장한다

### 4. 시공 방법

방수시트를 아랫부분 부터 시공해 나간다  
겹쳤을 때 빗물이 아래로 흘러 내려갈 수 있도록 하기 위함이다

이때 방수시트는  
10cm 가량 겹쳐서 시공한다

끝부분에서 약 3cm 이상  
접착제를 도포하여 붙여준다  
흘러나온 접착제는 닦아준다

이음매 부분이 잘 접착되었는지 확인한다

열풍기를 사용하여 접착할 때에는  
온도 220~280°C를 권장한다



#### ※주의사항

콘크리트에 부착 시  
반드시 **visconn**을 사용하며

전용접착제 **truga** 는  
weldano가 서로 겹쳐지는 부분에만  
사용하도록 한다



weldano turga 사용 시 주입구를 당겨  
бут통에 넣기 쉽도록 만들어준다

보관 시 뚜껑을 이용하여 입구를 밀봉하여 준다



4. 시공 방법

투습형 방수시트 접착 시

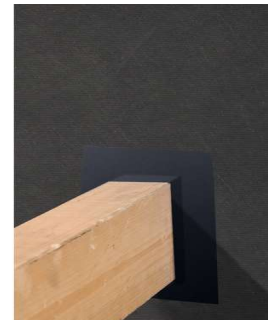
처마 부분은 부자재 orcon 제품을 사용하여  
접착할 수 있습니다

튀어나온 건물 구성요소 (기둥, 굴뚝) 등의 시공 시  
접착제 orcon 제품을 사용하여 시공 가능합니다

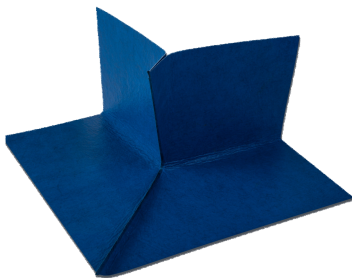


배관, 전선, 모서리 등 틈새가 발생하였을 시  
상황에 맞는 접착제를 사용하여

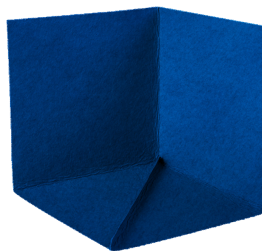
틈새에 빗물이 들어가지 않게 해야 한다



전용 부자재



외부 코너용 invex



내부 코너용 incav



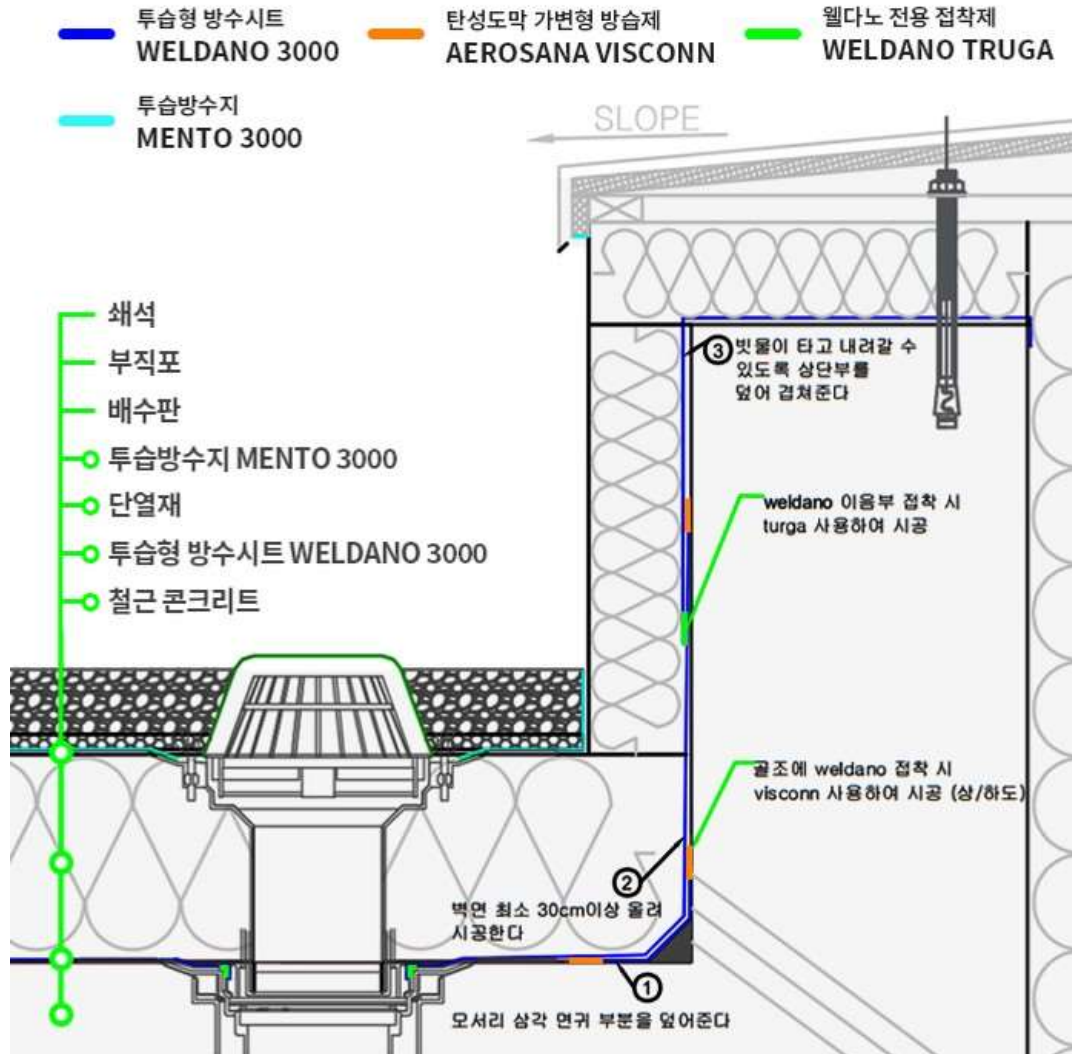
접착제 weldano turga

사전 제작 된 invex / incav 제품으로  
weldano turga 또는 열풍기를 이용하여  
외/내부 코너 부위를 간편하게 시공할 수 있습니다

weldano 가 겹쳐지는 부위에  
접착제를 사용하여 시공합니다

4. 시공 방법

역전지붕 시공 시

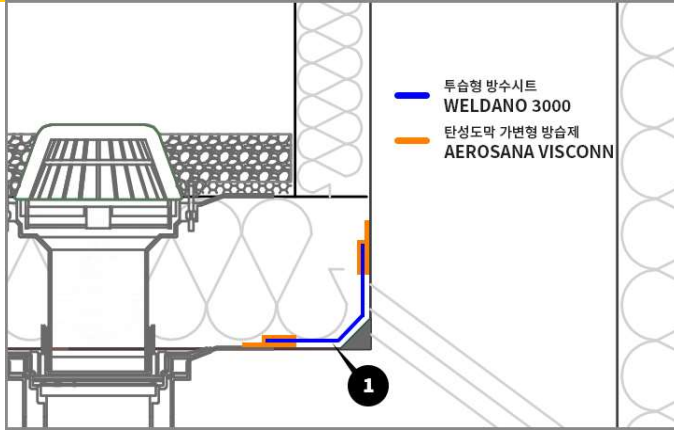


※주의사항

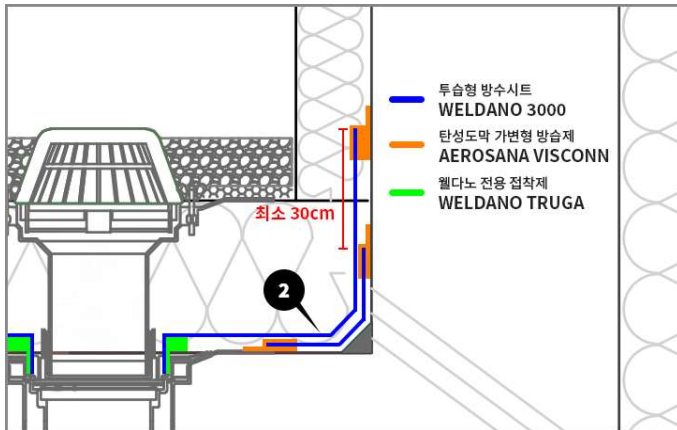
콘크리트에 부착 시 반드시 visconn을 사용하여 시공한다

전용접착제 truga 는 weldano가 서로 겹쳐지는 부분에만 사용하도록 한다

## 4. 시공 방법

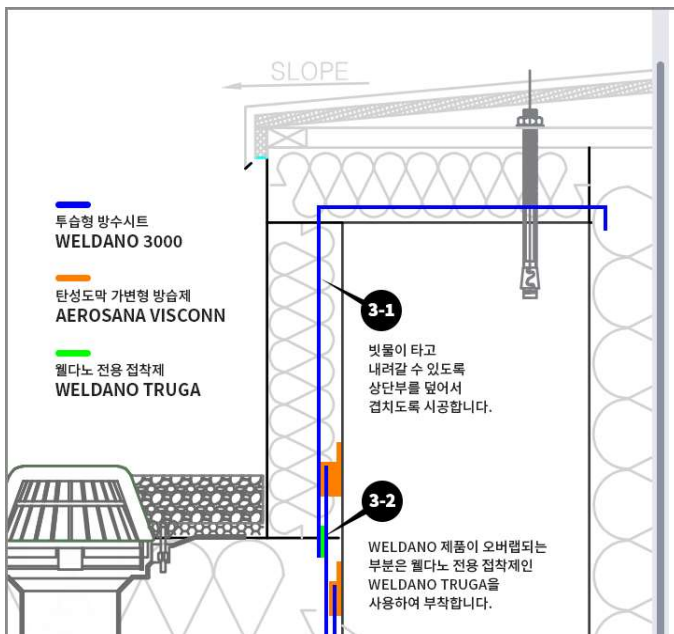


1 삼각면 부분을 완전히 덮어준다  
weldano와 골조가 만나는 부분은  
visconn을 사용하여 접착한다



2 벽면의 최소 30cm이상 올려 시공한다  
이 때도 골조와 만나는 부분은  
visconn을 사용한다

(2)시공 시 (1)시공부위를  
반드시 모두 덮어주도록 시공한다



3 빗물이 타고 내려갈 수 있도록  
상단부를 따라 벽면을 덮어준다

weldano 가 겹치는 부위는  
turga를 이용하여 접착해준다

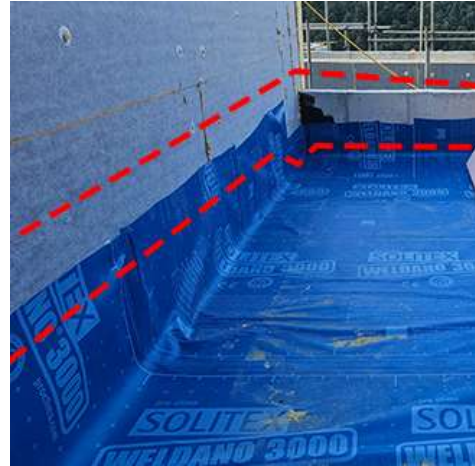
## 4. 시공 방법

### 역전지붕 시공 시 ※ 주의 사항



※골조면 접착 시 VISCONN 누락

골조면에 WELDANO 부착 시  
VISCONN 제품을 사용하여 시공한다



※단열재에 WELDANO 부착

골조면에 부착하여 시공한다



※모서리를 덮어주지 못하고 아랫쪽에서 끊어짐

모서리 삼각면 시공 후  
위쪽으로 최소 30cm 이상  
덮어주며 시공하도록 한다



※배수관 마감처리 누락

전용접착제 Turga 또는 열풍기를 이용하여  
연결부위를 확실하게 마감해주어야 한다